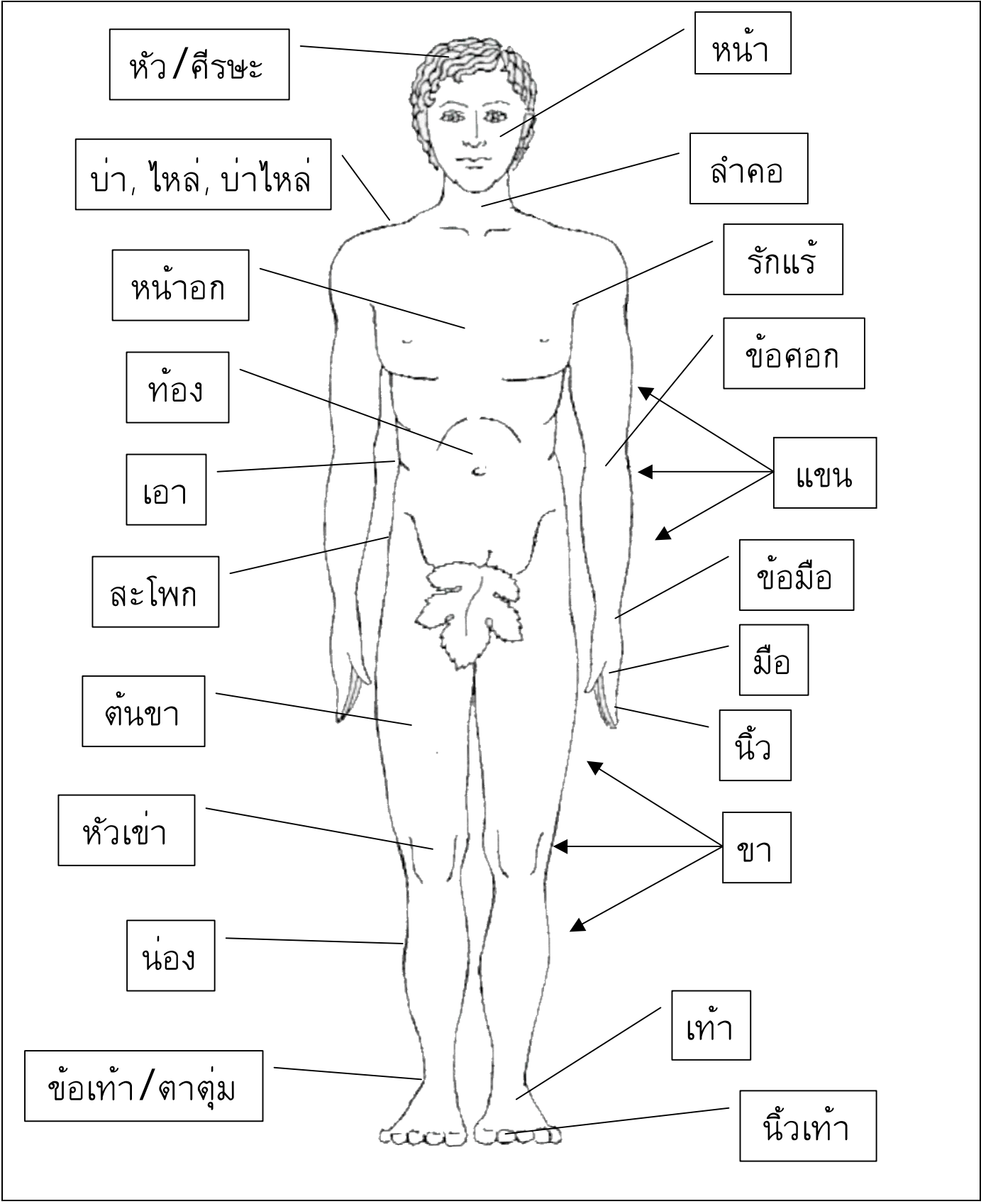
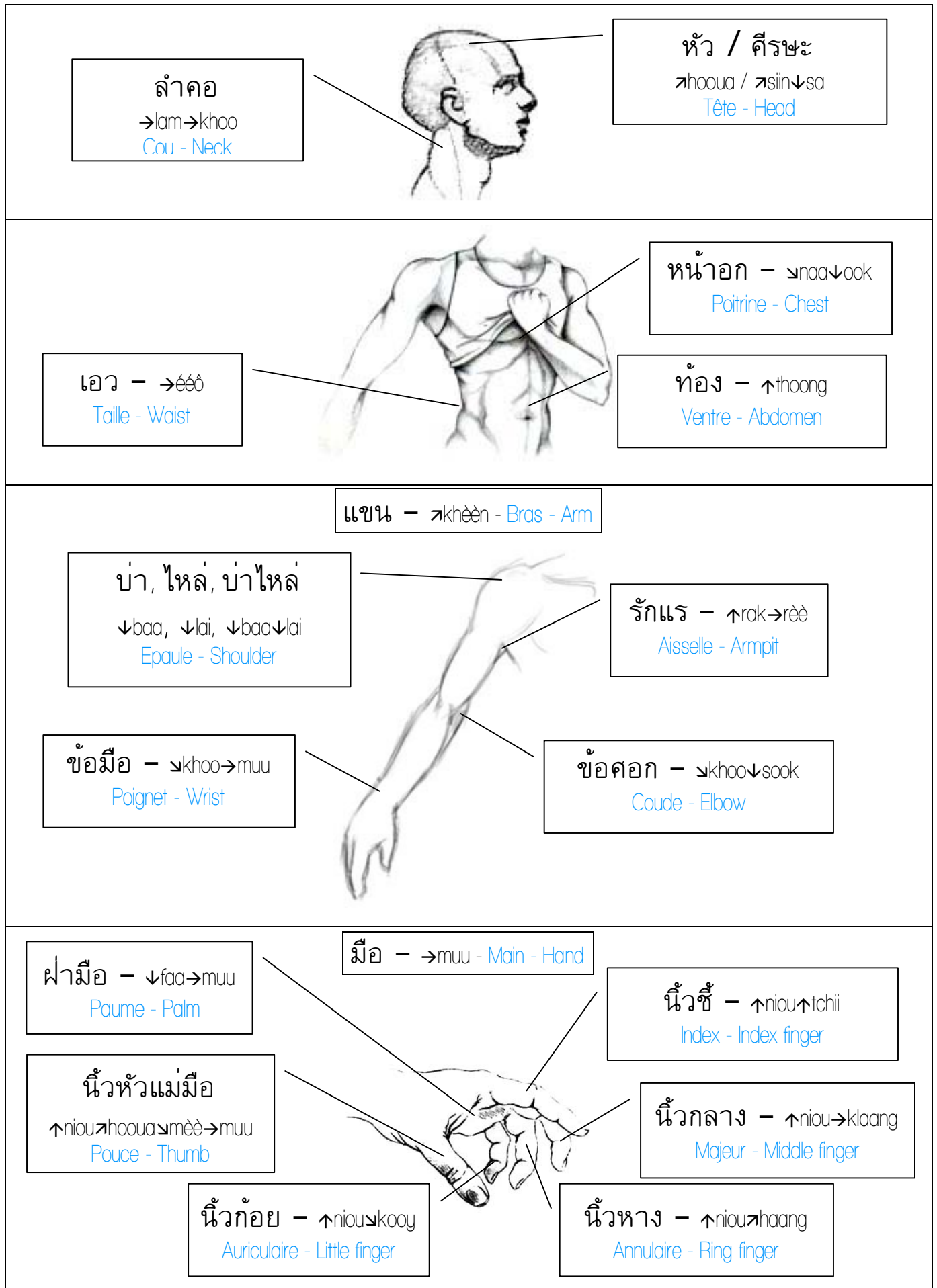
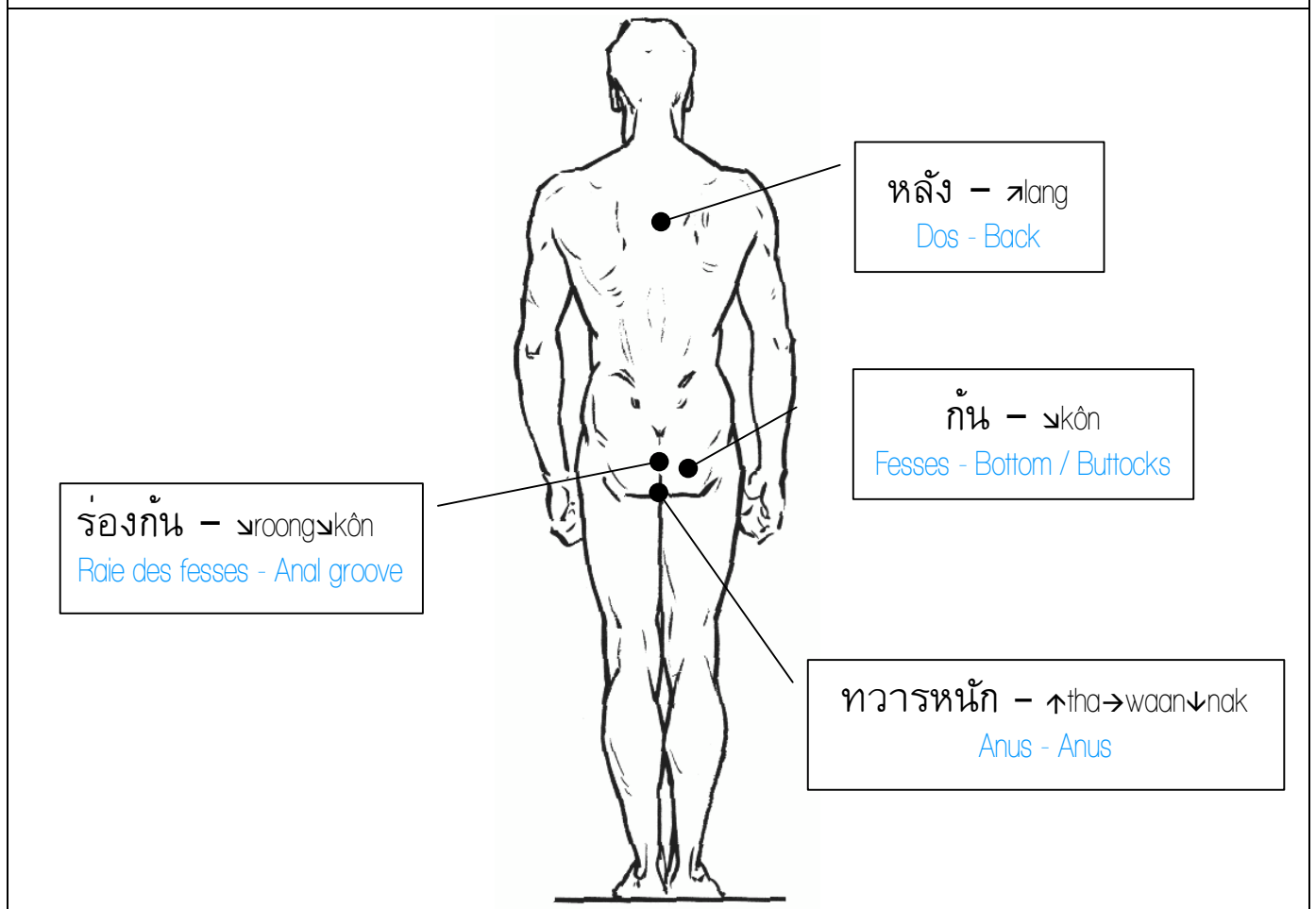
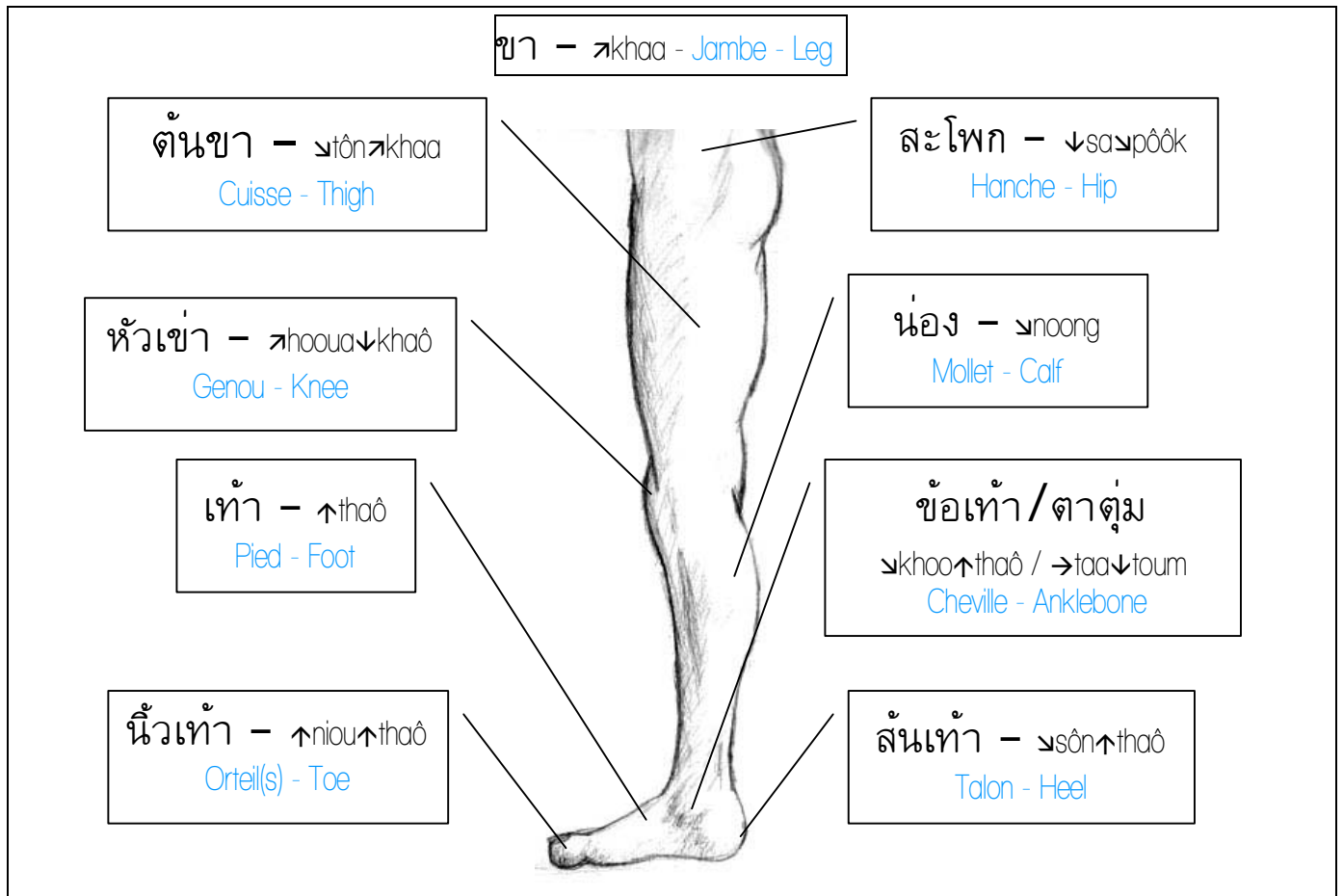


ร่างกาย - ๑raang→kaai - Le corps - Body

- ส่วนต่าง ๆ ของร่างกาย - ↓sooan↓taang↓taang๑khoong๑raang→kaai  
 Les parties du corps - Body parts

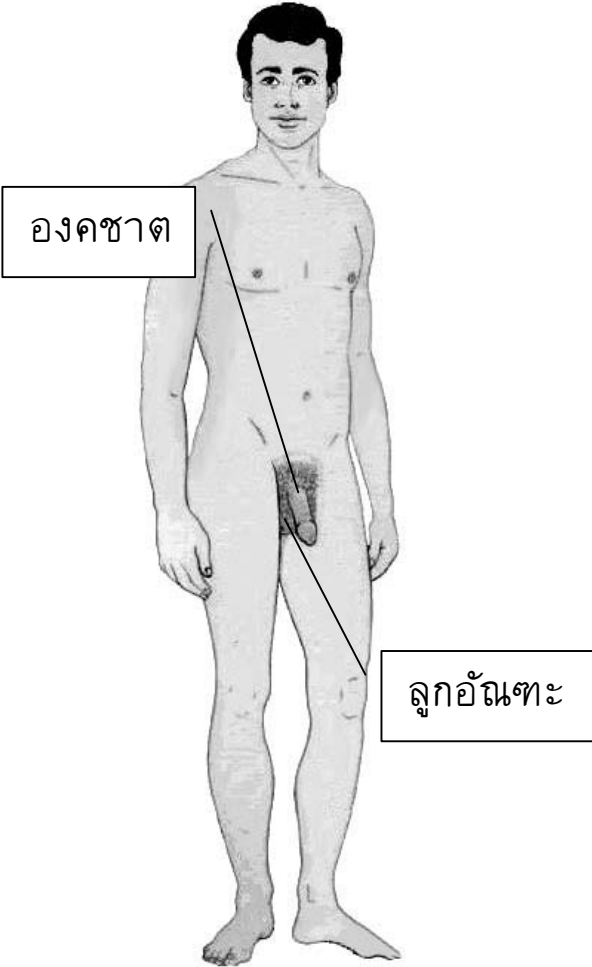
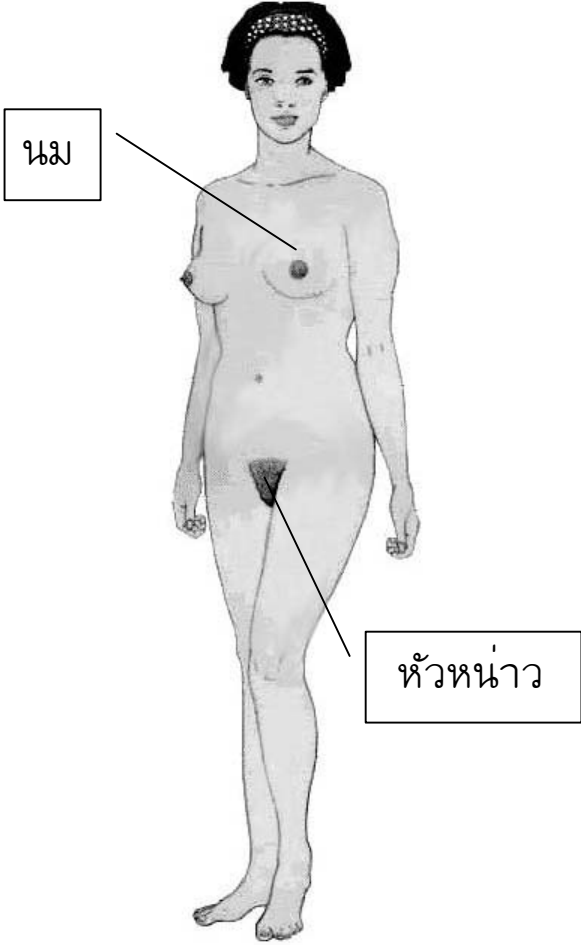




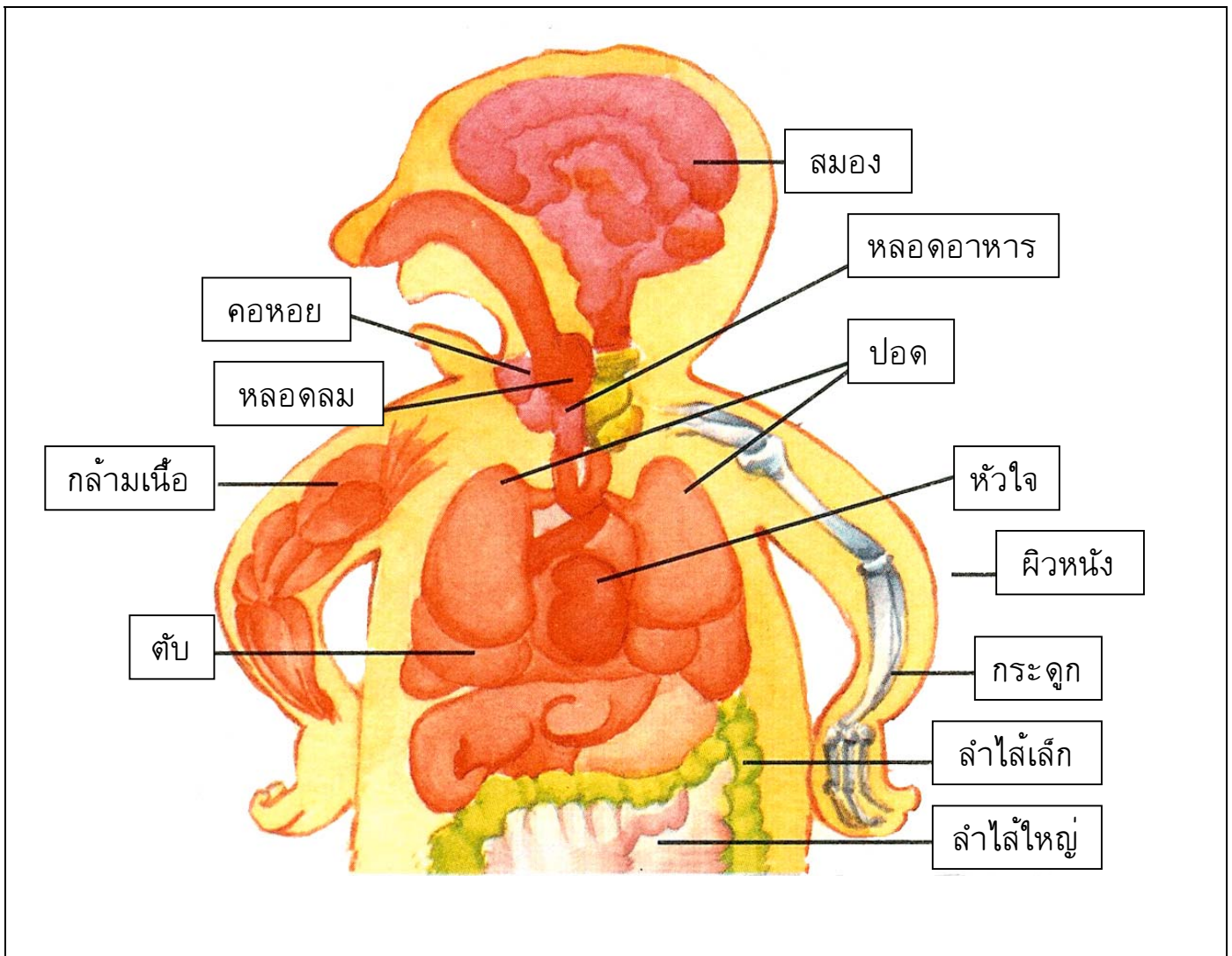


หน้า - หน้า - Visage - Face	
ผม	คิ้ว
หน้าผาก	หู
ตา	แก้ม
จมูก	ริมฝีปาก
ปาก	ฟัน
คาง	ลิ้น
ลำคอ	
ผม - หม - Cheveux - Hair	
หน้าผาก - หน้าผาก - Front - Forehead	
หู - หู - Oreille - Ear	ติ่งหู - หู - Lobe - Ear lobe
คิ้ว - คิ้ว - Sourcil - Eyebrow	ขนตา - ขนตา - Cil - Eyelash
ตา - ตา - Oeil - Eye	เปลือกตา - เปลือกตา - Paupière - Eyelid
จมูก - จมูก - Nez - Nose	รูจมูก - รูจมูก - Narine - Nostril
แก้ม - แก้ม - Joue - Cheek	
ปาก - ปาก - Bouche - Mouth	ริมฝีปาก - ริมฝีปาก - Lèvre - Lip
ฟัน - ฟัน - Dent - Teeth	เหงือก - เหงือก - Gencive - Gum
ลิ้น - ลิ้น - Langue - Tongue	
คาง - คาง - Menton - Chin	

- อวัยวะเพศ - ↓a→way↑waɯphéét - Organes sexuels - Sex organs

 <p>องคชาติ</p> <p>ลูกอัณฑะ</p>	 <p>นม</p> <p>หัวหน่าว</p>
<p>องคชาติ - →oong↑khaɯtchaat Pénis - Penis</p> <p>ลูกอัณฑะ - ↓look→an↑tha Testicules - Testicles</p> <p>ถุงอัณฑะ - ɯthoung→an↑tha Scrotum - Scrotum</p> <p>น้ำอสุจิ - ↑nam↓a↓sou↓dji Sperme - Sperm</p> <p>ท่ออสุจิ - ɯthoo↓a↓sou↓dji Canal spermatique - Spermatic duct</p> <p>ต่อมลูกหมาก - ↓toom↓look↓maak Prostate - Prostate</p>	<p>นม - →nôm Sein - Bosom</p> <p>หัวหน่าว - ɯhooua↓naaô Pubis - Pubis</p> <p>เตต - ↓tèet Clitoris - Clitoris</p> <p>แคมช่องคลอด - →khèemɯtchoongɯkhloot Vulve - Vulva</p> <p>ช่องคลอด - ɯtchoongɯkhloot Vagin - Vagina</p> <p>มดลูก - ↑môt↓look Utérus - Uterus</p> <p>รังไข่ - →rang↓khai Ovaires - Ovary</p>

- อวัยวะและของเหลวในร่างกาย - ↓a→way↑wa↑lèk khoong a léé→nai raang→kaay  
Les organes internes & Liquides corporels - Internal organs & Body fluids



### อวัยวะ & ของเหลวในร่างกาย

ผิวหนัง - ↑phiou↑nang - Peau - Skin

เหงื่อ - ↓nguu - Sueur - Perpiration / Sweat

เหงื่อออก - ↓nguu↓ook - Transpirer - Sweat

กล้ามเนื้อ - ↓klaam↑nuu - Muscle(s) - Muscle

ประสาท - ↓pra↓saath - Nerf(s) - Nerve

สมอง - ↓sa↑moong - Cerveau - Brain

ปอด - ↓poot - Poumon(s) - Lung

คอหอย - →khoo↑ooy - Gorge - Throat

หลอดลม - ↓loot→lóm - Trachée - Trachea

หลอดอาหาร - ↓loot→aa↑haan - Oesophage - Oesophagus

น้ำลาย - ↑nam→laay - Salive - Spitte

<p>หัวใจ - ๓hooua→djai - Coeur - Hearth</p> <p>หลอดเลือดแดง - ๓loot→lòò↓hit→dèèng - Artère - Artery</p> <p>หลอดเลือดดำ - ๓loot→lòò↓hit→dam - Veine - Vein</p>	<p>เลือด / โลหิต - ๓luuat / →lòò↓hit - Sang - Blood</p> <p>เลือดออก / โลหิตออก - ๓luuat↓ook / →lòò↓hit↓ook Saigner - Bleed</p> <p>จับตัวเป็นลิ่ม - ๓djap→tooua→pén๓lim Coaguler - Coagulate</p>
<p>กระเพาะอาหาร - ๓kra↑phaó→aa๓haan Estomac - Stomach</p>	<p>ราก - ๓raak - «Vomi» - Vomit</p> <p>อาเจียน - →aa→djian - Vomir - Vomit</p>
<p>ถุงน้ำดี - ๓thoung↑nam→dii - Vésicule biliaire - Gall bladder</p> <p>ตับ - ๓tap - Foie - Liver</p>	<p>น้ำดี - ↑nam→dii - Bile - Bile</p>
<p>ไต - →tai - Rein(s) - Kidney</p> <p>กระเพาะน้ำปัสสาวะ - ๓kra↑phaó↑nam↓pat๓saa↑wa Vessie - Bladder</p>	<p>น้ำปัสสาวะ / เยี่ยว - ↑nam↓pat๓saa↑wa / ๓yiaó Urine - Urine / Pee</p> <p>ถ่ายปัสสาวะ - ๓thaay↓pat๓saa↑wa Uriner - Urinate</p>
<p>ไส้ติ่ง - ๓sai↓ting - Appendice - Appendix</p>	
<p>ลำไส้ - →lam๓sai - Intestins - Intestine</p> <p>ลำไส้เล็ก - →lam๓sai↑lék - Intestin grêle - Small intestine</p> <p>ลำไส้ใหญ่ - →lam๓sai↓yui - Gros intestin - Large intestine</p>	<p>อุจจาระ - ๓out→djaa↑ra - Selles - Stools</p> <p>ถ่ายอุจจาระ - ๓thaay↓out→djaa↑ra Aller à selles - Defecate</p>
<p>โครงกระดูก - →khròóng๓kra↓doouk - Squelette - Skeleton</p> <p>กระดูก - ๓kra↓doouk - Os - Bone</p> <div style="display: flex; justify-content: space-around; align-items: center;"> <div data-bbox="97 1413 663 1529" style="border: 1px solid black; padding: 5px;"> <p>กระดูกซี่โครง - ๓kra↓doouk๓sii→khròóng Côte(s) - Rib</p> </div> <div data-bbox="927 1294 1362 1413" style="border: 1px solid black; padding: 5px;"> <p>หัวกะโหลก - ๓hooua↓ka๓lòók Crâne - Skull</p> </div> </div> <div style="display: flex; justify-content: space-around; align-items: center; margin-top: 20px;"> <div data-bbox="97 1697 735 1816" style="border: 1px solid black; padding: 5px;"> <p>กระดูกเชิงกราน - ๓kra↓doouk→tcheeng→kraan Bassin - Pelvis</p> </div> <div data-bbox="951 1462 1283 1581" style="border: 1px solid black; padding: 5px;"> <p>ข้อต่อ - ๓khoo↓too Articulation - Joint</p> </div> <div data-bbox="879 1671 1434 1789" style="border: 1px solid black; padding: 5px;"> <p>กระดูกสันหลัง - ๓kra↓doouk๓san๓lang Colonne vertébrale - Vertebral column</p> </div> </div> 