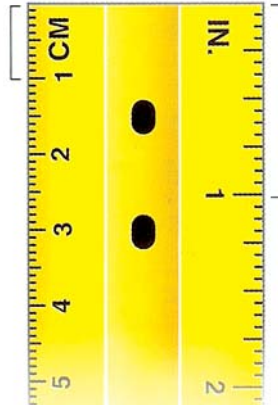


วัด - ↑wat - Mesurer - Measure

เซนติเมตร

→séen↓ti↓métr
Centimètre - Centimeter - cm.



นิ้ว

↑niou
Inch - Inch - in.

1 นิ้ว = 2,54 เซนติเมตร - 1 ↑niou = 2,54 →séen↓ti↓métr

1 inch = 2,54 centimètres - 1 inch = 2,54 centimeters

1 หลา = 0,91 เมตร - 1 ฏlaa = 0,91 ↓métr

1 yard = 0,91 mètres - 1 yard = 0,91 meters

1 ไมล์ = 1,6 กิโลเมตร - 1 →mai(()) = 1,6 ↓ki→lôô↓métr

1 mile = 1,6 kilomètres - 1 mile = 1,6 kilometers

12 นิ้ว = 1 ฟุต - 12 ↑niou = 1 ↑fout

12 inchs = 1 pied - 12 inches = 1 foot

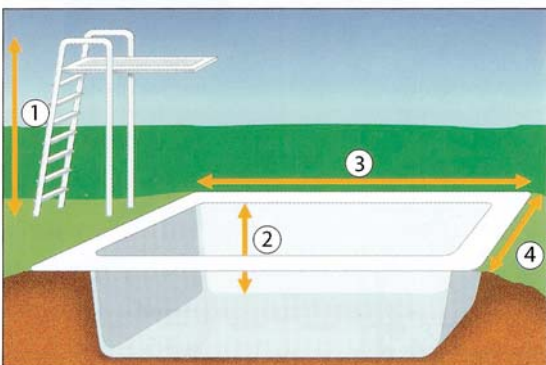
3 ฟุต = 1 หลา - 3 ↑fout = 1 ฏlaa

3 pieds = 1 yard - 3 feet = 1 yard

1,760 หลา = 1 ไมล์ - 1,760 ฏlaa = 1 →mai(())

1,760 yards = 1 mile - 1,760 yards = 1 mile

มิติ - ↑mit - Les dimensions - Dimensions



1) ความสูง - →khwaamฏsooung - Hauteur - Height

2) ความลึก - →khwaam↑luk - Profondeur - Depth

3) ความยาว - →khwaam→yaaô - Longueur - Length

4) ความกว้าง - →khwaam↓kwaang - Largeur - Width